

DESCRIZIONE DEL PRODOTTO

MIDSUMMER **WAVE**



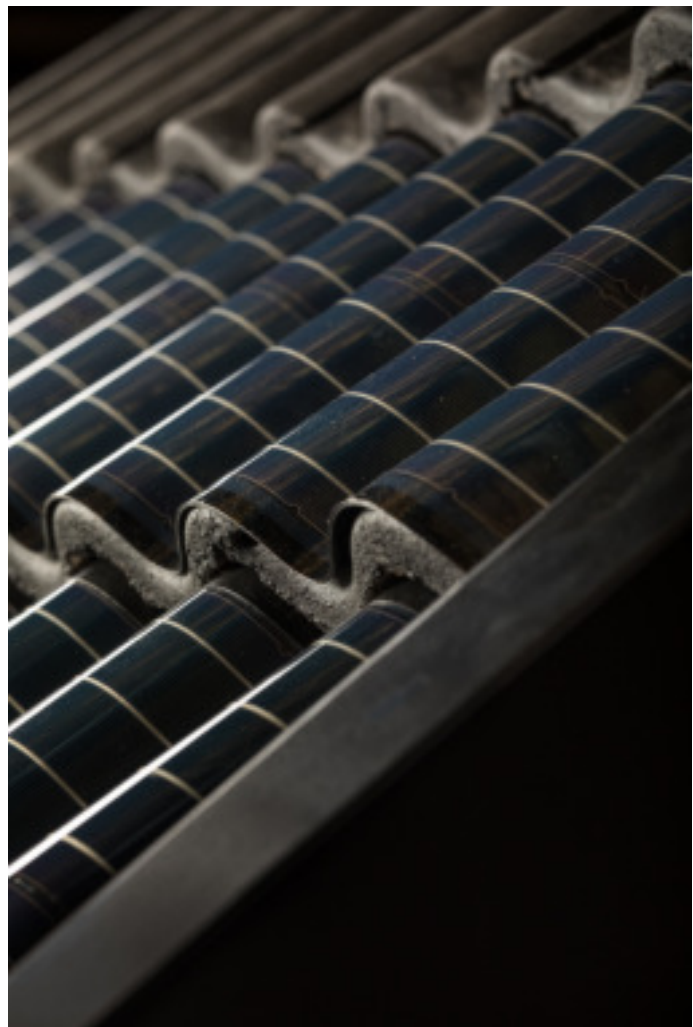
Il primo pannello solare al mondo per tegole ondulate

Il primo pannello solare al mondo adattato per tegole. Midsummer WAVE è un pannello solare a forma di onda che si adatta meglio alle tegole Palema di Bender e alle tegole Jönåker di Monier.

Copre cinque tegole in larghezza e si attacca sotto le righe delle tegole, e si rinforza nella parte inferiore con clip metallica. Con la magrezza e la flessibilità di Midsummer WAVE non devi scendere a compromessi sull'eleganza ed effetto.

Con la nostra fabbrica a Järfälla ed efficiente siamo anche riusciti a ridurre le emissioni di CO2 quasi 90% rispetto ai pannelli solari tradizionali.

Tutto questo con 10 anni di garanzia sul prodotto e 80% potenza di picco garantita dopo 25 anni. Un tetto a celle solari da non sottovalutare.



Dati tecnici

Potenza nominale, Pm	55 W
Potenza/mq	110 W
Potenza/kg	28,9 W
Tensione alla massima potenza, Vm	9,2 V
Corrente alla massima potenza, Im	5,9 A
Tensione, circuito aperto, Voc	11,9 V
Corrente di corto circuito, Isc	6,9 A
Coefficiente di temperatura, Pm (W)	-0,408 %/°C
Coefficiente di temperatura, Voc (V)	-0,328 %/°C
Coefficiente di temperatura, Isc (A)	+0,0006 %/°C

Informazioni sui pannelli

Peso	1,9 kg/pannello
Larghezza	1 530 mm
Larghezza costruzione	1 500 mm
Lunghezza	515 mm
Lunghezza costruzione	340-375 mm
Spessore	2 mm
Pendenza del tetto	min 18°
Raggio di curvatura minimo	0,5 m
Tipo di cellula	Film sottile CIGS
Colore	Nero

